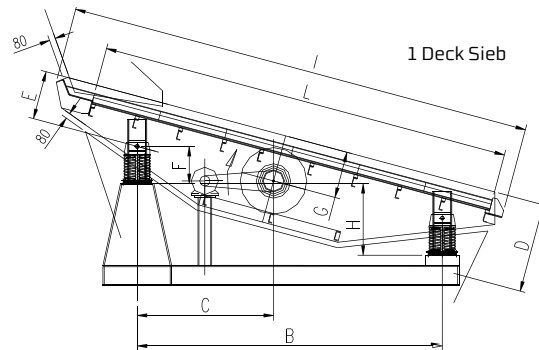
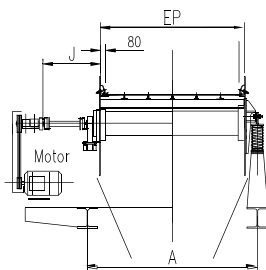


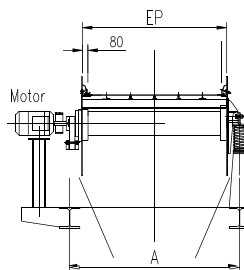
## Sieb Typ **S1S**



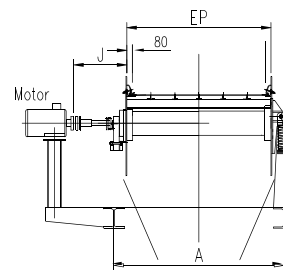
ZWISCHENWELLENLAGER



KEILRIEMEN-ANTRIEB



DIREKTER ANTRIEB



### INSTALLATIONSVORAUSSETZUNGEN (mm)

TYP	GEWICHT	EP	A	B	C	D	E	F	G	H	I	J	L	ANTRIEBSWELLE
S1S 125/0400 M1I	2305	1250	1625	3000	1506	1300	708	480	680	656	4770	680	4000	CH 90
S2S 125/0500 M1I	2525	1250	1625	3000	1506	1300	708	480	680	656	5770	680	5000	CH 90
S1S 160/0400 M1I	2810	1600	1975	3000	1506	1300	708	480	680	656	4800	680	4000	CH 90
S1S 160/0450 M1I	3030	1600	1975	3000	1260	1300	708	480	680	656	5300	680	4500	CH 90
S1S 160/0500 M1I	3193	1600	1975	3480	1502	1300	708	480	680	785	5800	680	5000	CH 90
S1S 180/0450 M1I	3165	1800	2175	3000	1260	1300	708	480	680	656	5300	680	4500	CH 90
S1S 180/0500 M1I	3265	1800	2175	3480	1502	1300	708	480	680	785	5800	680	5000	CH 90
S1S 180/0600 M1I	3586	1800	2175	4445	1985	1300	708	480	680	1045	6800	680	6000	CH 90
S1S 200/0500 M1I	4220	2000	2375	3480	1502	1300	708	480	680	785	5800	790	5000	CH 120
S1S 200/0600 M1I	4430	2000	2375	4445	1985	1300	708	480	680	1045	6800	790	6000	CH 120
S1S 200/0700 M1I	4755	2000	2375	5410	2468	1300	708	480	680	1300	7800	790	7000	CH 120
S1S 220/0600 M1I	4960	2200	2575	4445	1985	1300	708	480	680	1045	6800	790	6000	CH 120
S1S 220/0700 M1I	5340	2200	2575	5410	2468	1300	708	480	680	1300	7800	790	7000	CH 120
S1S 250/0600 M1I	5450	2500	2875	4445	4985	1300	708	480	680	1045	6800	790	6000	CH 120
S1S 250/0700 M1I	5810	2500	2875	5410	2468	1300	708	480	680	1300	7800	790	7000	CH 120
S1S 280/0700 M1I	8970	2800	3500	4500		1600	900	540	1000	1215	7800	790	7000	2 CH 120
S1S 280/0800 M1I	9520	2800	3500	5500		1600	900	540	1000	1474	8800	790	8000	2 CH 120
S1S 300/0800 M1I	9740	3000	3700	5500		1600	900	540	1000	1474	8800	790	8000	2 CH 120

ANTRIEBSWELLE	MOTOR	ANTRIEBSWELLE	MOTOR	ANTRIEBSWELLE	MOTOR
CH 90 - 750 tr/mn	15 Kw	CH 120 - 750 tr/mn	22 Kw	2 CH 120 - 750 tr/mn	45 Kw
CH 90 - 1000 tr/mn	11 Kw	CH 120 - 1000 tr/mn	18,5 Kw	2 CH 120 - 1000 tr/mn	37 Kw
CH 90 - 1500 tr/mn	7,5 Kw	CH 120 - 1500 tr/mn	11 Kw	2 CH 120 - 1500 tr/mn	22 KW

SKAKO VIBRATION ist berechtigt obige Angaben ohne vorherige Ankündigung zu ändern bzw. zu optimieren

16-12-2013

Für weitere Informationen zur optimalen Siebgröße und Installationsmöglichkeiten setzen Sie sich bitte mit SKAKO VIBRATION in Verbindung